

CHAUDIERE BOIS BÛCHE + CHAUFFE-EAU SOLAIRE



Lieu : Saverdun (09)

Nombre d'occupants : 4

Chaudière bois ORLAN:

- ✓ Puissance 40 kW
- ✓ Double combustion et tirage inversé
- ✓ Rendement 91%
- ✓ Ballon tampon de 2000 litres
- ✓ Système de protection contre les retours froids

CESI WAGNER & Co :

- ✓ Surface capteurs: 4 m² en surimposition
- ✓ Orientation : sud-ouest / inclinaison : 18°
- ✓ Ballon 300 litres
- ✓ Appoint : la chaudière bois réchauffe la partie haute du ballon solaire en fin de journée



Consommations :

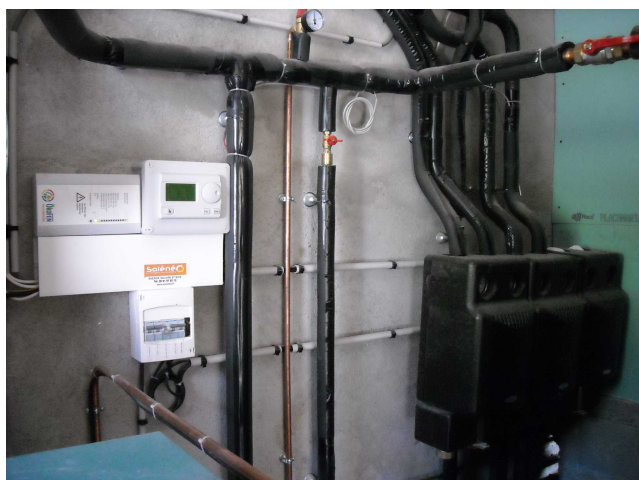
- ✓ Couverture des besoins en eau chaude par le solaire* : 70 %
- ✓ Economie de bois / chaudière classique** : 20% (15 stères)

Les « plus » :

- ✓ Capteur solaire très haut rendement
- ✓ Système 100% énergies renouvelables
- ✓ Régulation chauffage par sonde température extérieure + thermostat d'ambiance
- ✓ Grâce au ballon tampon, la chaudière fonctionne à sa puissance nominale et donc à son meilleur rendement

Prestations complémentaires :

- ✓ Création du conduit d'évacuation des fumées en INOX double enveloppe
- ✓ Vase d'expansion sanitaire de 25 L pour éviter le gaspillage d'eau dû à son expansion lors de la chauffe
- ✓ Raccordement de l'eau chaude sur le lave-linge et le lave-vaisselle



* Estimatif calculé à partir de la méthode SOLO 2000

** donnée constructeur par rapport à une chaudière à tirage naturel sans double combustion